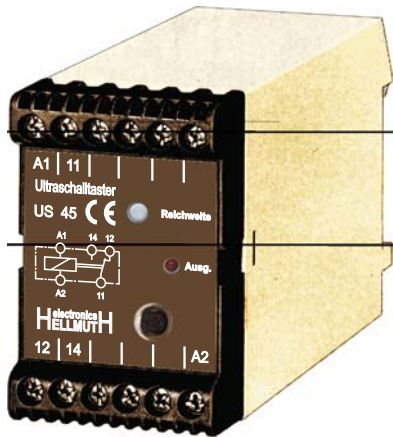
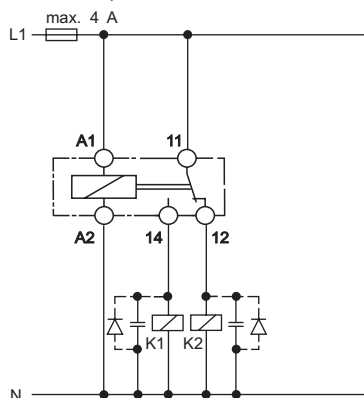


Postfach 200 704
42207 Wuppertal
Telefon 0202-599977
Telefax 0202-599949

Ultraschalltaster mit Fernsensor Typ: US 45



Anschlußbeispiel



Beim Schalten induktiver Lasten muß ein Funkenlöschglied parallel zur Induktivität geschaltet werden.

Datenblatt

1. Funktionsbeschreibung

Die Ultraschallsteuerung erzeugt ein Ausgangssignal wenn das Ultraschallsignal des Sensors reflektiert wird.

2. Konzept und Eignung des Gerätes

Der Ultraschalltaster hat einen abgesetzten **Sensorkopf mit Steckanschluß** (Cinch). Die Kabellänge zwischen Sensorkopf und Schaltverstärker ist 3 Meter.

Der Sensor ermittelt ob eine Person anwesend ist. Die Nachlaufzeit ist mit 0,2 s fest eingestellt.

3. Montage

Der Sensorkopf ist so anzubringen, daß eine Person beim Eintreten in den Arbeitsbereich sicher erkannt wird. Es sollten möglichst keine anderen Gegenstände im Erkennungsbereich sein. Ebenso ist eine gegenseitige Beeinflussung mit weiteren Sensoren zu vermeiden (direkter akustischer Kontakt).

4. Justage

Die Ansprechempfindlichkeit wird mit dem Potentiometer "Reichweite" eingestellt.

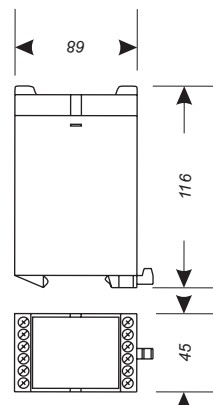
5. Technische Daten

Typ	US 45
Netzspannungen	24 oder 230 V 40-60 HZ
Netztoleranz	nach DIN IEC 38 -10% bis +6°
Leistungsaufnahme	ca. 2,5 VA bzw. Watt
Ausgangskontakte	1 Wechsler
Kontaktmaterial	Silbercadmiumoxid
Mechanische Lebensdauer	10 Mio. Schaltspiele
Max. Schaltleistung	250 V AC 1,0A / 250 VA $\cos \varphi = 1$
Einschaltdauer	100%
Ultraschallfrequenz	40kHz
Gehäuseschutzart	IP 40 nach DIN 40050
Anschlußklemmen	ausgelegt für 2,5 mm ²
Gehäusematerial	ABS
Umgebungstemperatur	-20° C bis +60° C
Isolationskoordination	gemäß DIN VDE 0110 Teil 1, Teil 2
Überspannungskategorie	III
Verschmutzungsgrad	2
Gewicht	ca. 400 g
Gehäusebefestigung	auf Profilschiene nach EN50022(35x7,5)
Reichweite	ca. 0,2 bis 1,2m (glatte Fläche)
Öffnungswinkel	ca. 10° / -3dB
Abfallzeit	ca. 0,2 s
Kabellänge	3 m

6. Wartung

Die Geräte sind wartungsfrei.

Gehäuse



Sensorkopf

(Spritzwasser geschützt)

